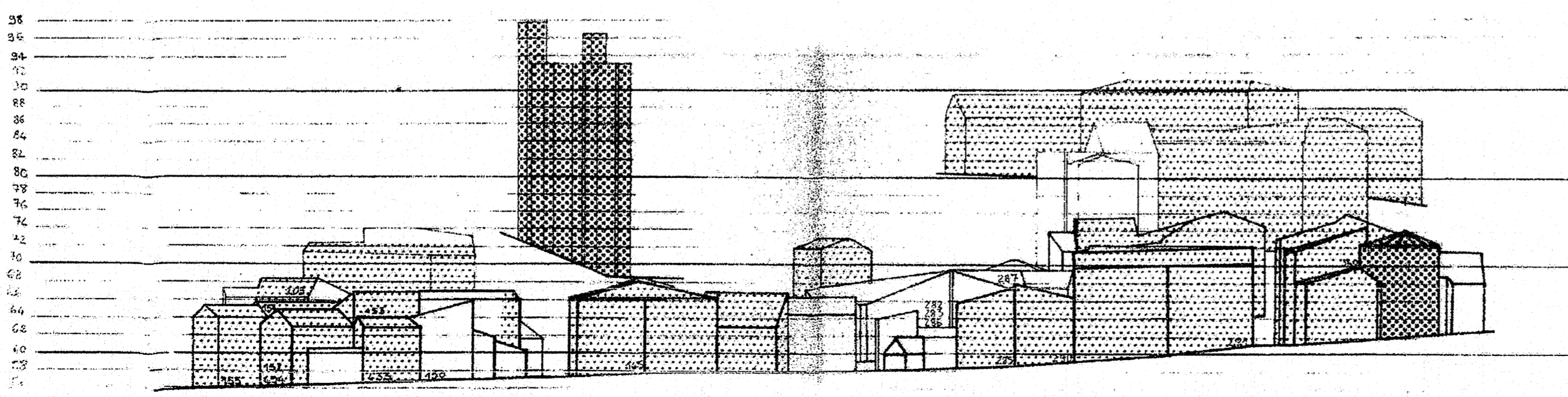
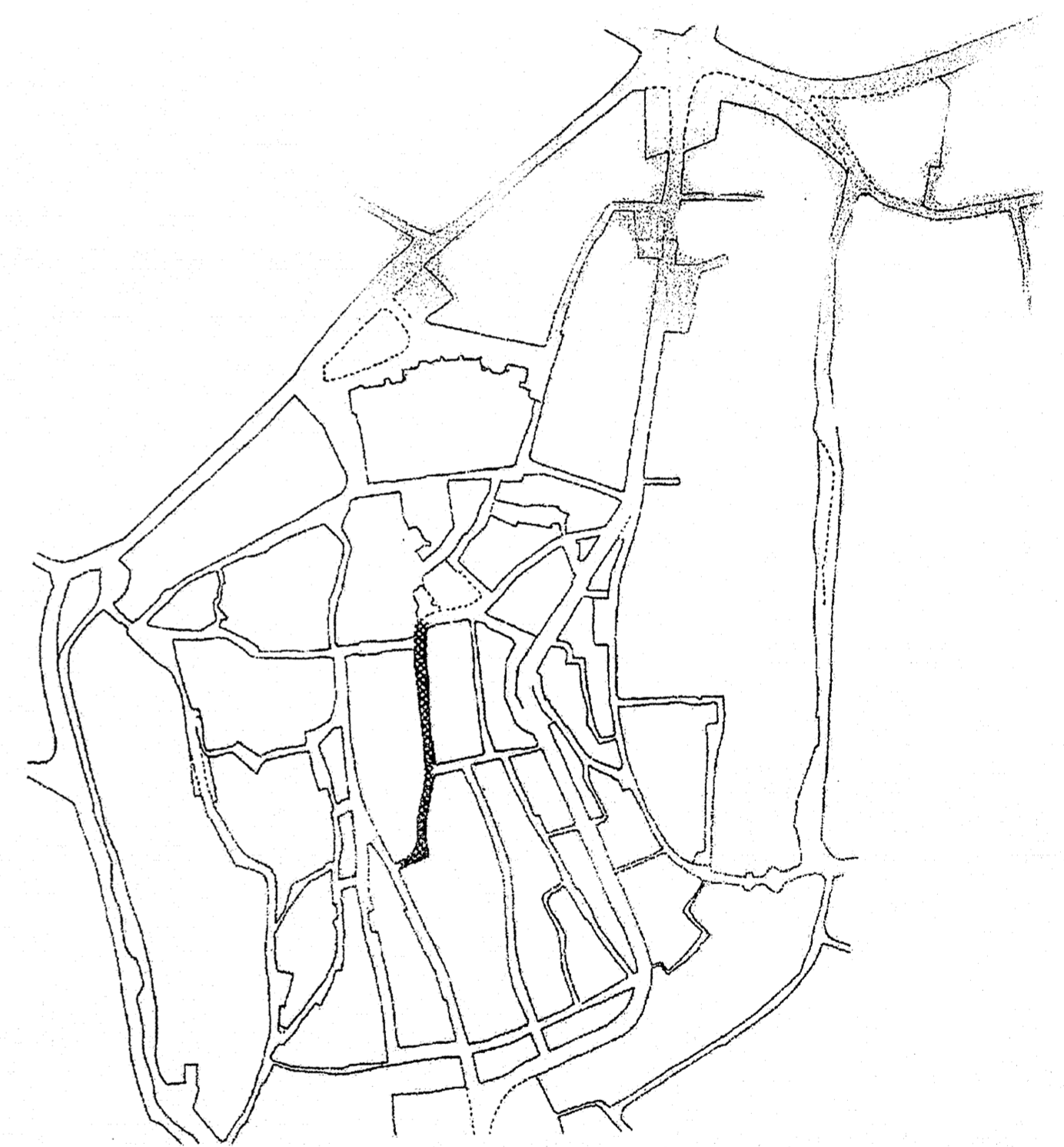




LEGENDE DU PLAN DE SAUVEGARDE ET DE MISE EN VALEUR DE SAINT-EMILION

COUPES URBAINES  
analyse des hauteurs du bâti

- 96  
94  
92  
n° parcelle
- NIVELLEMENT NGF.  
porté tous les 2.00 mètres
- 3 IMMEUBLE PROTEGE PAR LA LEGISLATION SUR LES MONUMENTS HISTORIQUES.
- 4 FACADES, FRAGMENTS PROTEGES PAR LA LEGISLATION SUR LES MONUMENTS HISTORIQUES.
- 5 IMMEUBLE OU PARTIE D'IMMEUBLE A CONSERVER, DONT LA DEMOLITION, L'ENLEVEMENT, LA MODIFICATION OU L'ALTERATION SONT INTERDITS.
- 6 IMMEUBLE NON PROTEGE, POUVANT ETRE CONSERVE, AMELIORE OU REMPLACE.



**SECTEUR SAUVEGARDE DE SAINT-EMILION**  
**PLAN DE SAUVEGARDE**  
**ET DE MISE EN VALEUR (P.S.M.V.)**

MINISTERE DE LA CULTURE ET DE LA COMMUNICATION      MINISTERE DE L'EQUIPEMENT, DES TRANSPORTS, DE L'AMENAGEMENT DU TERRITOIRE, DU TOURISME ET DE LA MER

SERVICE DEPARTEMENTAL DE L'ARCHITECTURE ET DU PATRIMOINE

*Coupe de la rue de la Grande Fontaine*

*P.S.M.V. Approuvé le 10 février 2010*

Chargé d'étude : C.L.S.S. du 2 mars 2007  
Bernard WAGON      C.N.S.S. du 7 février 2008  
C.L.S.S. du 16 décembre 2009

Approbation du Conseil Municipal du 10 février 2010

6d

Echelle : 1/500e

SAINT-EMILION  
Echelle 1/500e  
0 5 10 15 20m

Rue de la Petite Fontaine  
Ilot n° 15